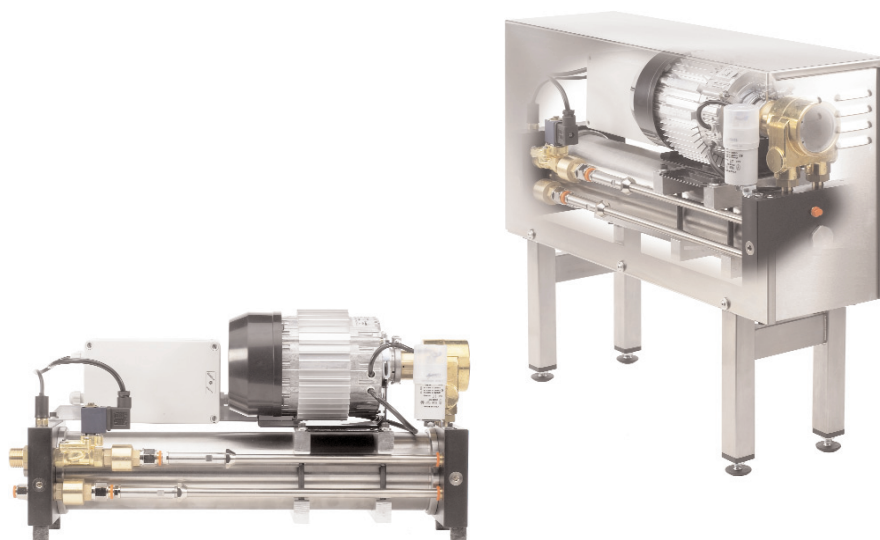
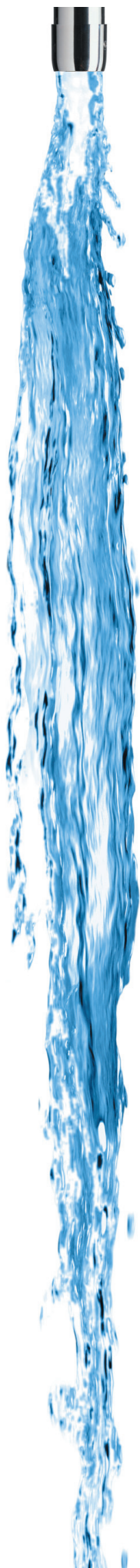


## UniRo 401T og 401TC. Omvendt Osmose anlæg



### Vandbehandling for professionelle

Guldagers UniRo 401 serie er fremstillet specielt med henblik på anvendelse indenfor gastronomi og i industrien, hvor der stilles høje krav til vandets kvalitet og tilstrækkelig kapacitet.

Anlægget er konstrueret specielt til glas- og serviceopvaskemaskiner. Men pga. anlæggets konstruktion kan det også med fordel installeres andre steder, hvor der ikke er behov for en forsyningspumpe til at fylde et reservoir. Anlægget kan monteres på væggen eller forsynes med en rustfri stålkappe og ben, hvis det skal stå på gulvet.

Anlæggene er lette at tilslutte og er dermed klar til drift allerede kort tid efter levering. De er VA-godkendte og CE-mærkede.

Er behovet større end 180 liter i timen, kan vi anbefale at se nærmere på vore øvrige produkter i UniRo-serien.

### Funktion

Omvendt Osmose (RO - Reverse Osmosis) anvender en membranseparationsproces, der lader vandmolekyler passere, men tilbageholder den største del af saltindholdet. Porerne i membranen er så små at selv mikroorganismer og bakterier ikke kan trænge igennem. Tilbageholdelsesgraden er på 95-99 %.

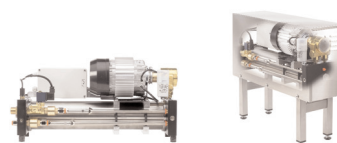
### Anvendelse

Anlægget er beregnet til tekniske vandinstallationer, hvor reduktion af vandets kalkindhold har høj prioritet f.eks.:

- Glas- og serviceopvaskemaskiner m. indbygget skyllepumpe
- Isterningsmaskiner
- Kaffe- og temaskiner
- Dampproduktion
- Befugtning i bl.a. trykkerier
- Andre processer, hvor kalk og mineralsalte giver problemer - ring til os og hør nærmere om mulighederne.

### Guldagers Service System

Guldagers Service System er udviklet gennem 60 år. Det omfatter alle fabrikater af blødgørings-, afkarboniserings- og omvendt osmose anlæg. I akutte tilfælde kan en af vore servicebiler være hos dig senest den efterfølgende arbejdsdag.



### UniRo type

	401T	401TC
Ydelse ved 15 °C, l/h	150-180	150-180
Vandudnyttelse, %	40 <sup>1)</sup> -60 <sup>2)</sup>	40 <sup>1)</sup> -60 <sup>2)</sup>
Saltilbageholdelse, %	> 95	> 95
Vandkvalitet, µS	< 25	< 25
Eltilslutning, V/Hz/A	230/50/10	230/50/10
Installeret effekt, kW	0,6	0,6
Rørtilslutning, IND/UD, BSPT	¾" / ½"	¾" / ½"
Afløbstilslutning, push-in, mm	10	10
Højde, mm	317	450
Bredde, mm	583	583
Dybde, mm	185	185
Vandtilslutning ¾", min. 2 bar dynamisk tryk		

<sup>1)</sup>Ved tilslutning til hårdt vand op til 20 °dH (3,56 mmol/l).

<sup>2)</sup>Ved tilslutning til blødt vand 0 °dH.